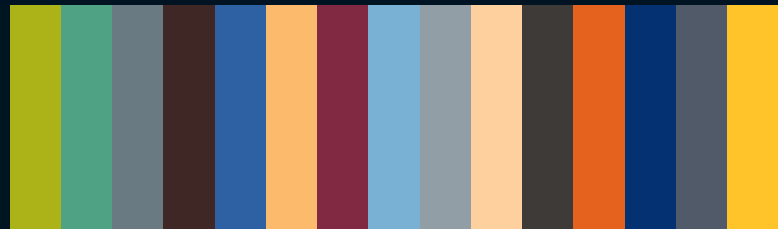
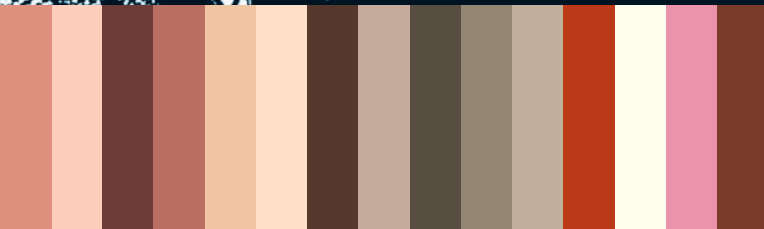



Les Couleurs®
Polychromie Le Corbusier

polyChro®



A photograph of a modern architectural interior. The scene is dominated by large, flat, geometric planes in various colors: a large white plane at the top right, a dark blue plane on the right, and a curved, light blue plane at the bottom. The background features a wall with a gradient from orange to red. The lighting is dramatic, with strong highlights and deep shadows, creating a sense of depth and volume.

«Il s'agissait de mettre chacun en état de se reconnaître soi-même en reconnaissant ses couleurs. C'est la raison des présents claviers. Ils me paraissent pouvoir devenir un instrument de travail exact et efficace qui permettra d'établir rationnellement, dans la demeure moderne, une polychromie strictement architecturale, accordée à la nature et aux nécessités profondes de chacun.»

Le Corbusier

Le Corbusier
Maisons jumelées
Cité du Weissenhof
Stuttgart
©FLC/ADAGP

La Polychromie architecturale – les claviers de couleurs de Le Corbusier

Un outil
pour la création
d'harmonies de
couleurs

Le Corbusier a été sans nul doute l'un des architectes les plus renommés et les plus influents du XXe siècle.

Pour lui, la mise en couleur d'un bâtiment avait une signification toute particulière : «La polychromie, aussi puissant moyen de l'architecture que le plan et la coupe. Mieux que cela : la polychromie, élément même du plan et de la coupe.»

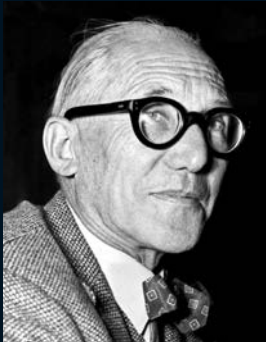
Doté d'une grande sensibilité artistique, Le Corbusier a développé en 1931 sa première gamme chromatique constituée de 43 couleurs architecturales, déclinées en douze ambiances aux noms évocateurs tels que espace, ciel, velours et sable. En 1959, il compléta cette gamme par 20 teintes profondes et dynamiques: des couleurs vives, des valeurs chromatiques puissantes, terreuses, et un noir profond.

Le Corbusier fit son choix de couleurs en toute subjectivité – il choisit des tonalités issues de la nature, empreintes d'un contexte historique, artistique ou associatif.

C'est sans doute pour cette raison que ces deux collections se distinguent par une esthétique sans pareil qui, même après plusieurs décennies, n'a rien perdu de sa beauté, de sa puissance et de sa modernité. Toutes les teintes des Claviers de couleurs peuvent être associées en parfaite harmonie.

La «Polychromie architecturale» est donc à la fois un outil pratique et une œuvre d'art.

Deux visionnaires en matière de couleur : Le Corbusier, architecte et artiste ...



Le Corbusier -
icône de
l'architecture
moderne

Charles-Édouard Jeanneret-Gris mieux connu sous son pseudonyme Le Corbusier (1887 - 1965) était un architecte, urbaniste, designer, artiste et théoricien de l'architecture aux idées révolutionnaires et avant-gardistes dans de nombreux domaines.

Le Corbusier débuta sa carrière en tant qu'apprenti graveur à l'Ecole des arts appliqués mais il se découvrit rapidement une passion pour la peinture et l'architecture.

Dans les années 1920, il partit s'installer en tant qu'architecte, écrivain et artiste-peintre à Paris où il fut amené à définir de nouveaux standards de l'architecture moderne avec ses projets de villas.

C'est à cette époque qu'il prit le pseudonyme de Le Corbusier et que ses imposantes lunettes rondes en corne noire et son nœud papillon devinrent sa marque de fabrique.

De ses innombrables créations émergent trois œuvres majeures qui sont devenues de véritables concepts architecturaux :

- «Les 5 points d'une architecture nouvelle», traité d'architecture élaborant des théories de construction avec plans et façades libres.
- Le «Modulor», un système de proportions reposant sur le nombre d'or.
- La «Polychromie architecturale», un outil unique permettant un choix harmonieux des couleurs.

Les projets remarquables de Le Corbusier reposent sur une «synthèse des arts», un mélange d'architecture, d'aménagement intérieur, de mobilier et d'harmonie des couleurs. Il s'agit là de projets majeurs faisant encore référence aujourd'hui.

... et Adolf Wilhelm Keim, artisan et inventeur



A. W. Keim -
un visionnaire
anti conformiste

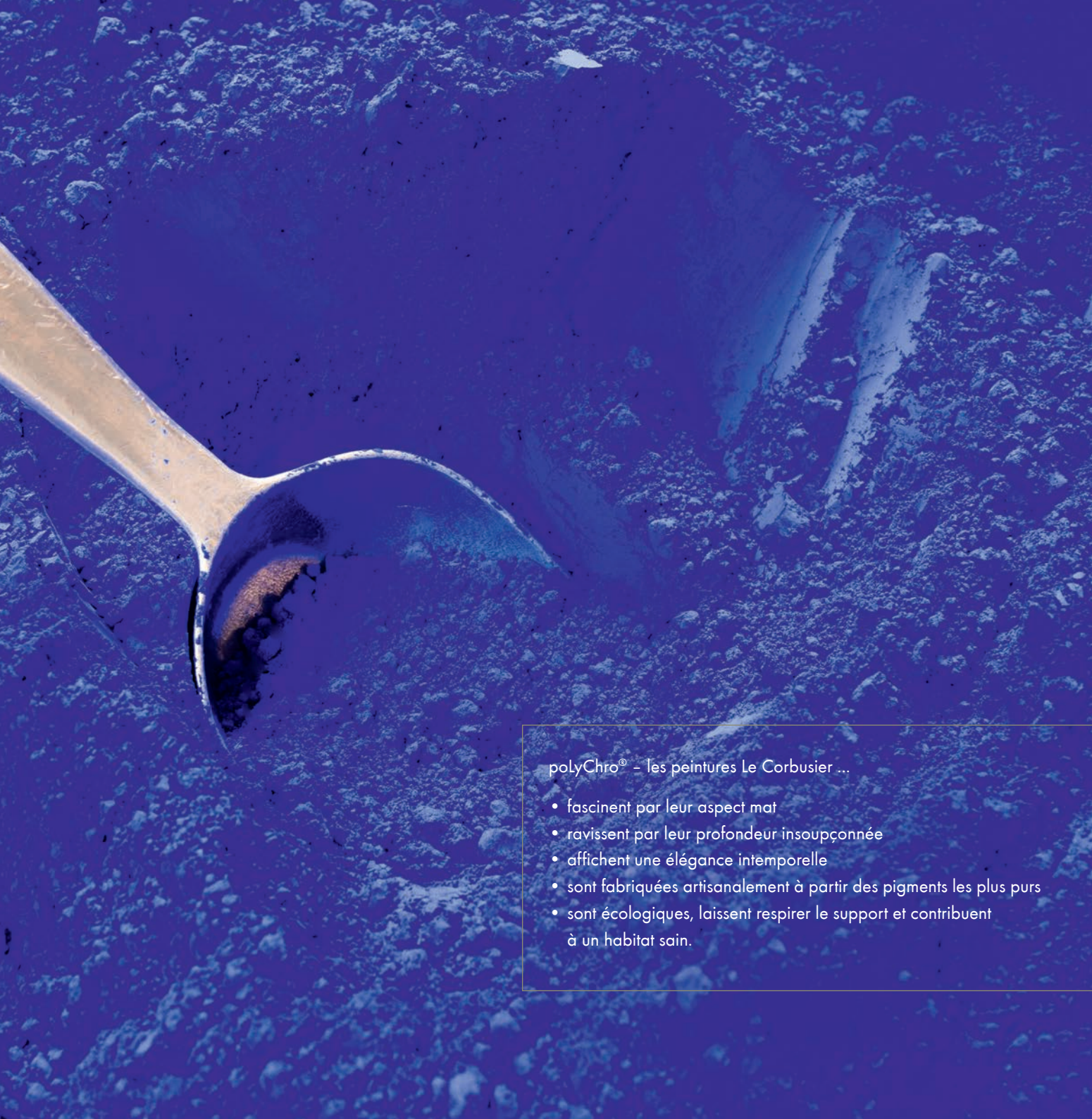
Adolf Wilhelm Keim (1851–1913) était potier de formation, il a étudié la chimie à l'École technique d'Augsbourg avant de devenir enseignant à Augsbourg et à Naples. C'était aussi un inventeur hors pair.

Comme l'avait fait avant lui le poète et scientifique J. W. von Goethe, Keim s'est intéressé à la chimie minérale des pigments et des liants, et il a étudié les possibilités de fabrication d'une peinture ayant à la fois l'aspect de la chaux et la résistance de la pierre.

Du résultat de ses recherches est né un liant à base de silicate de potassium liquide destiné aux enduits et aux peintures, qui forme une liaison durable avec le support minéral.

En 1878, il obtint le Brevet impérial pour son invention des peintures minérales KEIM, établissant ainsi de nouvelles références en matière de longévité et de stabilité des couleurs, propriétés qui restent encore inégalées à ce jour.

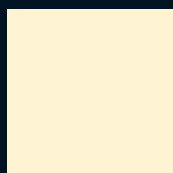




polyChro® - les peintures Le Corbusier ...

- fascinent par leur aspect mat
- ravissent par leur profondeur insoupçonnée
- affichent une élégance intemporelle
- sont fabriquées artisanalement à partir des pigments les plus purs
- sont écologiques, laissent respirer le support et contribuent à un habitat sain.

Le Corbusier's Polychromie architecturale



32001
blanc



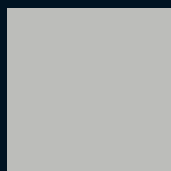
32012
gris moyen



32021
outremer moyen



32010
gris foncé 31



32013
gris clair 31



32022
outremer clair



32011
gris 31

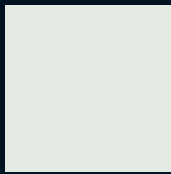


32020*
bleu outremer 31



32023
outremer pâle

Les couleurs illustrés peuvent différer légèrement de la réalité; * Les teintes marquées d'une astérisque contiennent des pigments organiques



32024
outremer gris



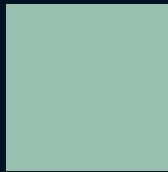
32040*
vert anglais



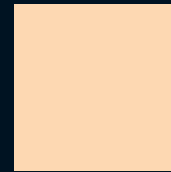
32053
vert jaune clair



32030*
bleu céruléen 31



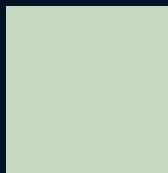
32041
vert anglais clair



32060
ocre



32031
céruléen vif



32042
vert anglais pâle



32080*
orange



32032
céruléen moyen



32050*
vert foncé



32081*
orange clair



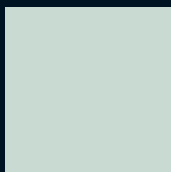
32033
céruléen clair



32051
vert 31



32082
orange pâle



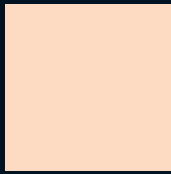
32034
céruléen pâle



32052
vert clair



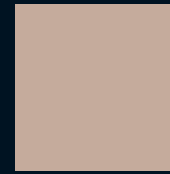
32090*
rouge vermillon 31



32091
rose pâle



32112
l'ocre rouge clair



32131
ombre brûlée claire



32100*
rouge carmin



32120*
terre sienne brûlée 31



32140
ombre naturelle 31



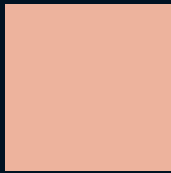
32101*
rouge rubia



32121
terre sienne brique



32141
ombre naturelle moyenne



32102
rose clair



32122
terre sienne claire 31



32142
ombre naturelle claire



32110
l'ocre rouge



32123
terre sienne pâle



4320A*
rouge vermillon 59



32111
l'ocre rouge moyen



32130
terre d'ombre brûlée 31



4320B
blanc ivoire



4320C*
rose vif



4320J
terre d'ombre brûlée 59



4320P
terre sienne claire 59



4320D
terre sienne brûlée 59



4320K*
bleu outremer 59



4320R*
ombre naturelle 59

4320E
noir d'ivoire



4320L
ocre jaune clair



4320S*
orange vif



4320F*
vert olive vif



4320M*
le rubis



4320T*
bleu outremer foncé



4320G
vert 59



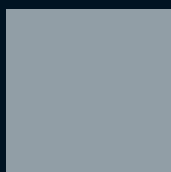
4320N
bleu céruléen 59



4320U
gris foncé 59



4320H
gris 59



4320O
gris clair 59



4320W*
le jaune vif

polyChro® – et la couleur devient expérience

polyChro® –
Les Couleurs®
Le Corbusier
by KEIM

Les 63 teintes magistrales de Le Corbusier reproduites en peintures d'une qualité exceptionnelle – voilà ce que sont Les Couleurs® polyChro® Le Corbusier.

polyChro® est la symbiose parfaite entre un aspect mat et une profondeur de teinte inégalée. Des couleurs pleines de vie, d'une intensité incroyable et d'une grande élégance.

Ce nuancier permet de découvrir l'univers chromatique unique de Le Corbusier. Plongez dans ces atmosphères fascinantes et laissez-vous séduire!



Désormais, les plus belles couleurs sont aussi les meilleures peintures!

La culture
intemporelle
de la couleur avec
Le Corbusier
et KEIM

Les peintures minérales de la maison KEIM sont indissociables de l'architecture des XXe et XXIe siècles : de l'historicisme jusqu'aux spectaculaires ouvrages déconstructivistes contemporains en passant par l'Art Nouveau et le Bauhaus. Des générations d'architectes, d'artisans et d'artistes de renom se sont laissés séduire par les peintures minérales KEIM.

Jusqu'à aujourd'hui, le secret de leur longévité inégalée n'a pas changé : un liant composé de silicate alcalin qui réagit par prise chimique avec le support - la silicification - créant ainsi, avec ce dernier, une liaison inaltérable. Le silicate alcalin, parfaitement transparent, permet une réflexion cristalline de la lumière sur les pigments minéraux qui, par leur intensité, colorent la matière. C'est ainsi que l'on obtient une profondeur de la couleur inégalée et un aspect très mat. La couleur devient objet.

Ce précepte architectural s'applique remarquablement aux Claviers de couleurs de Le Corbusier.

Il n'est donc pas surprenant que la maison KEIM ait été autorisée à proposer en exclusivité l'unique collection de couleurs de Le Corbusier sous la marque «polyChro®».

Grâce aux standards de qualité et de durabilité extrêmement élevés qui ont fait de KEIM le leader mondial de la peinture minérale aux silicates depuis plus de 135 ans, les plus belles couleurs vont maintenant devenir les meilleures peintures.

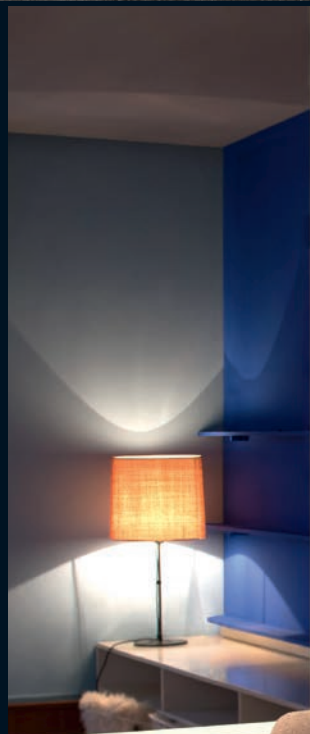
Les peintures minérales de la maison KEIM sont tout aussi intemporelles que la «Polychromie architecturale» de Le Corbusier.

Pour des concepts chromatiques uniques, intimement liés à l'architecture.



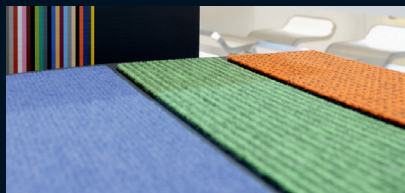
Le Corbusier
Villa Savoye, Paris
©FLC/ADAGP

Coloration avec polyChro®
Hotel Miramonte, Bad Gastein
Coloriste: Ernst Muthwill



Le réseau de partenaires «Les Couleurs® Le Corbusier»

Moquettes Anker
www.anker-teppichboden.de



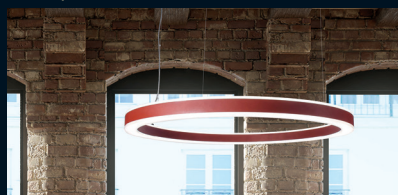
Radiateurs Runtal
www.runtal.com



Revêtements muraux Arte
www.arte-international.com



Eclairage technique planlicht
www.planlicht.com



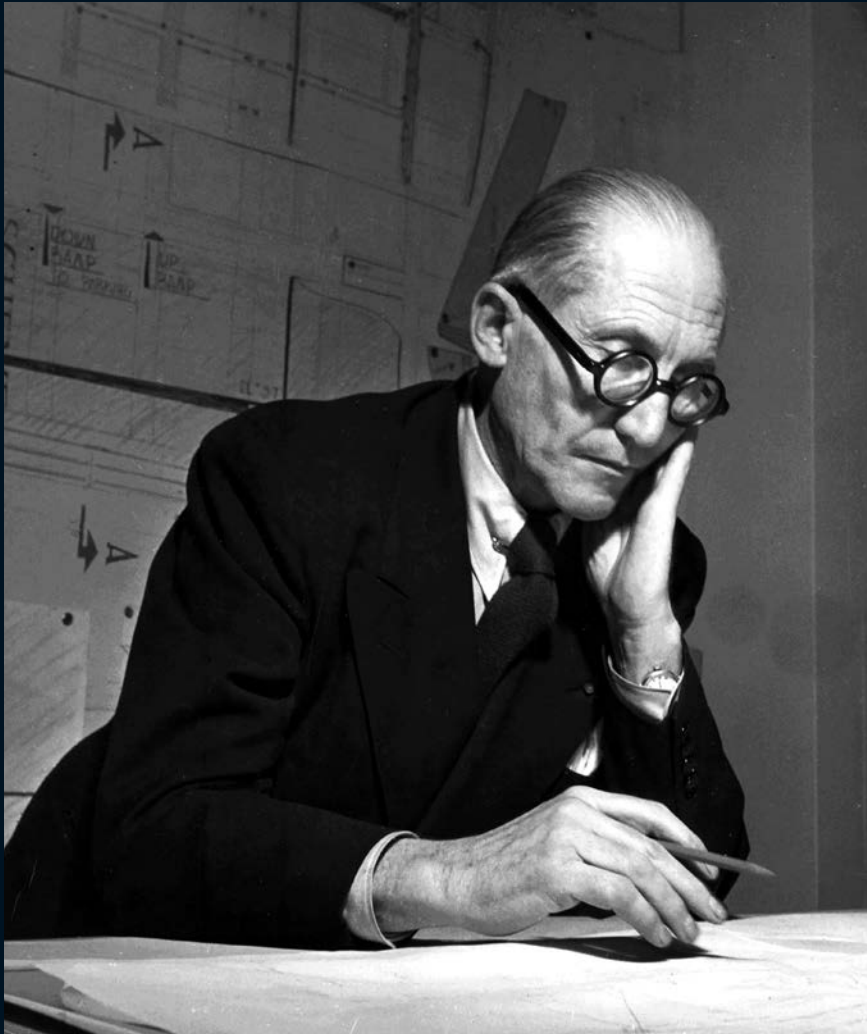
Appareillages électriques Jung
www.jung.de



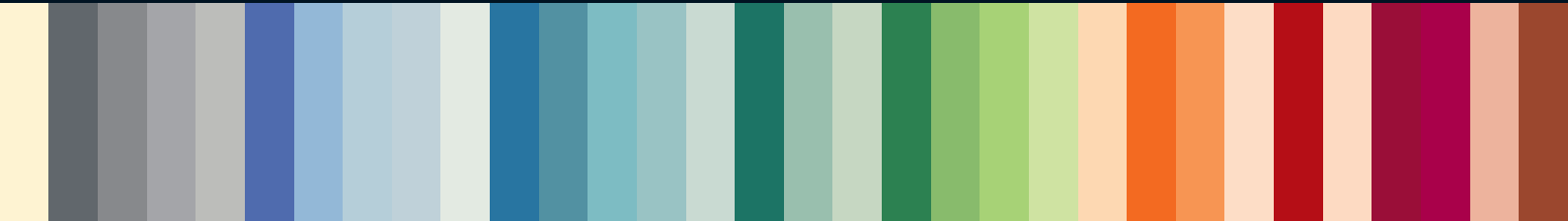
Mobilier design Wilde+Spieth
www.wilde-spieth.de



La société Les Couleurs Suisse AG veille sur le trésor issu de l'œuvre de Le Corbusier : la Polychromie architecturale. Cette collection de couleurs est proposée en exclusivité à des partenaires sélectionnés, elle est ainsi associée à des produits de grande qualité dans les domaines de l'architecture et du design.



Le Corbusier ©FLC/ADAGP



www.keimfarben.fr/www.polychro.fr